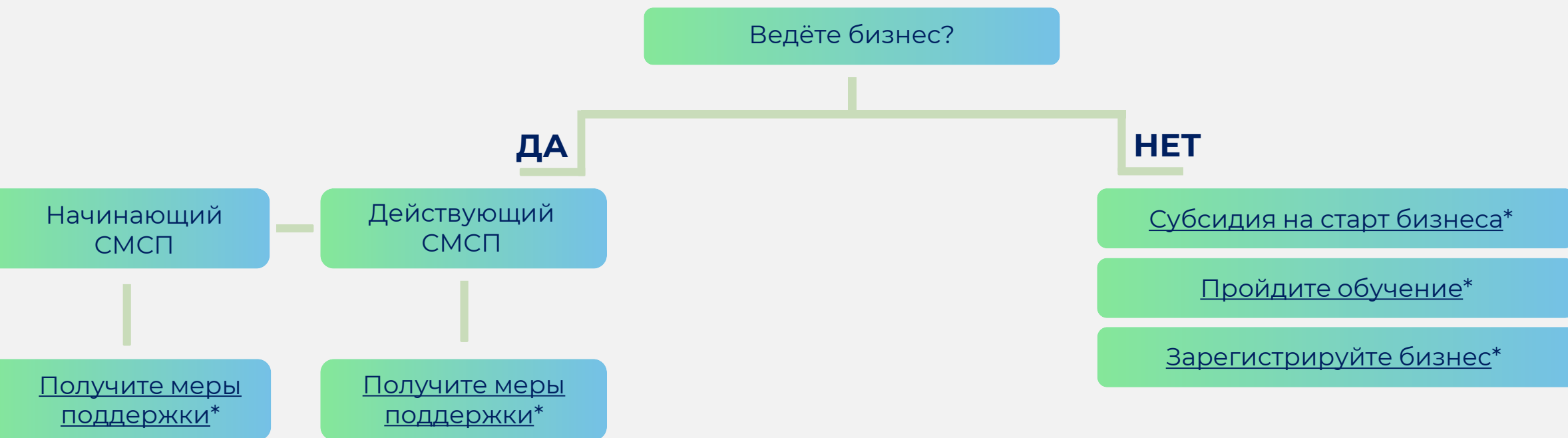


АЛГОРИТМ ДЛЯ БИЗНЕСА

СУБЪЕКТЫ МАЛОГО И СРЕДНЕГО ПРЕДПРИНИМАТЕЛЬСТВА (СМСП)

- юридические лица и индивидуальные предприниматели, сведения о которых внесены в Единый реестр субъектов малого и среднего предпринимательства*



МЕРЫ ПОДДЕРЖКИ

для начинающих предпринимателей

- [Субсидия Центра занятости населения до 220 000 руб.*](#)
- [Социальный контракт до 350 000 руб.*](#)
- [Консультационная поддержка*](#)
- [Обучающие программы*](#)
- [Комплексные услуги*](#)
- [Налоговые каникулы*](#)
- [Льготный микрозайм до 3 000 000 руб.*](#)
- [Банковское поручительство*](#)
- [Имущественная поддержка*](#)
- [Гранты для предпринимателей в возрасте до 25 лет*](#)

НУЖНА КОНСУЛЬТАЦИЯ?

8 (800) 101-01-01

info@mb-ugra.ru

*Гиперссылка



МЕРЫ ПОДДЕРЖКИ для действующих предпринимателей

- Консультационная поддержка*
- Обучающие программы*
- Наставничество*
- Комплексные услуги*
- Компенсация банковских % и лизинговых платежей*
- Налоговые льготы и преференции*
- Льготный микрозайм до 5 000 000 руб.*
- Банковское поручительство*
- Программа «Выращивания»*
- Имущественная поддержка*
- Гранты для предпринимателей*

НУЖНА КОНСУЛЬТАЦИЯ?

8 (800) 101-01-01

info@mb-ugra.ru

*Гиперссылка



МЕРЫ ФИНАНСОВОЙ И ИМУЩЕСТВЕННОЙ ПОДДЕРЖКИ

Муниципальных образований

[Белоярский район*](#)
[Берёзовский район*](#)
[Когалым*](#)
[Кондинский район*](#)
[Лангепас*](#)
[Мегион*](#)
[Нефтеюганск*](#)
[Нефтеюганский район*](#)
[Нижневартовск*](#)
[Нижневартовский район*](#)
[Нягань*](#)
[Октябрьский район*](#)
[Покачи*](#)
[Пыть-Ях*](#)
[Радужный*](#)
[Советский район*](#)
[Сургут*](#)
[Сургутский район*](#)
[Урай*](#)
[Ханты-Мансийск*](#)
[Ханты-Мансийский район*](#)
[Югорск*](#)

НУЖНА КОНСУЛЬТАЦИЯ?

8 (800) 101-01-01

info@mb-ugra.ru

*Гиперссылка



СОЦИАЛЬНЫЙ ПРЕДПРИНИМАТЕЛЬ

- субъект малого или среднего предпринимательства, деятельность которого направлена на достижение общественно полезных целей, способствующая решению социальных проблем граждан и общества



МЕРЫ ПОДДЕРЖКИ

для субъектов малого и среднего предпринимательства,
получивших/подтвердивших статус социальное предприятие

- [Грантовый конкурс*](#)
- [Налоговые льготы*](#)
- [Имущественные преференции*](#)
- [Льготный микрозайм*](#)
- [Банковское поручительство*](#)
- [Комплексные услуги*](#)
- [Акселератор*](#)
- [Поиск сотрудников*](#)
- [Поддержка в муниципалитете*](#)

НУЖНА КОНСУЛЬТАЦИЯ?

Центр
инноваций социальной сферы

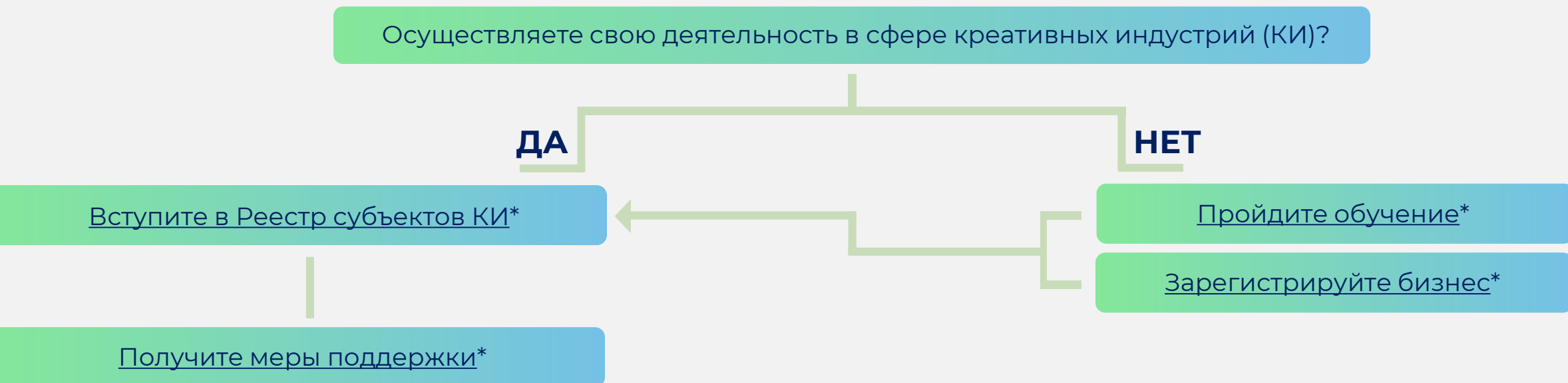
8 (3467) 33-38-96

*Гиперссылка



КРЕАТИВНЫЙ ПРЕДПРИНИМАТЕЛЬ

- субъект малого и среднего предпринимательства, в основе деятельности которого лежат творческие процессы, новые идеи и/или уникальные качества



МЕРЫ ПОДДЕРЖКИ

для креативных предпринимателей

- [Товарный знак «Сделано в Югре!»*](#)
- [Помощь в регистрации в Реестре креативных индустрий*](#)
- [Видеоэкскурсии на креативные предприятия*](#)
- [Размещение на онлайн-витрине креативной продукции*](#)
- [Фотосъемка продукции*](#)
- [Съемка видеороликов*](#)
- [Разработка маркетинг-кита*](#)
- [Разработка брендбука*](#)
- [Образовательные мероприятия*](#)
- [Продвижение через контекстную рекламу*](#)

НУЖНА КОНСУЛЬТАЦИЯ?

Центр инновационно-технологического и креативного предпринимательства

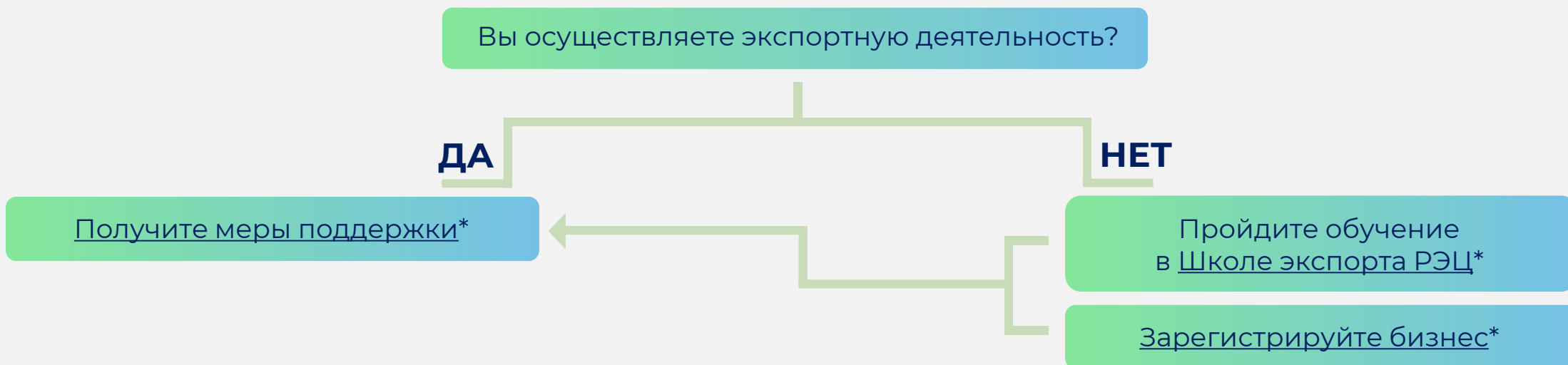
8 (3467) 38-84-00
(доб. 175)



*Гиперссылка

ЭКСПОРТЁР

- лицо, осуществляющее реализацию продукции за пределы территории России
- для получения мер поддержки заявитель должен являться субъектом малого или среднего предпринимательства



МЕРЫ ПОДДЕРЖКИ

для субъектов малого и среднего предпринимательства
для действующих экспортёров и тех, кто планирует начать
экспортную деятельность

- [Обучение экспортной деятельности*](#)
- [Участие в международных выставках*](#)
- [Участие в бизнес-миссиях*](#)
- [Размещение продукции на международных ЭТП*](#)
- [Поиск иностранных партнёров*](#)
- [Составление экспортного контракта*](#)
- [Помощь в транспортировке товаров \(для действующих\)*](#)
- [Экспортный кешбэк \(для действующих\)*](#)
- [Акселерационная программа*](#)

[Меры поддержки АО «Российский экспортный центр»*](#)

*Гиперссылка

НУЖНА КОНСУЛЬТАЦИЯ?

Центр
поддержки экспорта

8 (3467) 38-84-00
(доб. 121, 123)

info@export-ugra.ru



СУБЪЕКТ МОЛОДЕЖНОГО ПРЕДПРИНИМАТЕЛЬСТВА

- гражданин РФ до 35 лет, зарегистрированный в установленном порядке в качестве ИП
- либо коммерческая организация, учредителями которой являются граждане РФ до 35 лет, и в штате которой не менее 70% сотрудников являются гражданами РФ до 35 лет

Вы относитесь к субъекту молодёжного предпринимательства?

ДА

[Станьте участником*](#) грантового конкурса на сумму от 100 до 500 тыс.

[Пройдите обучение*](#)

[Примите участие в конкурсе*](#) «Молодой предприниматель Югры»

[Получите наставника*](#)

НЕТ

[Пройдите обучение*](#)

[Зарегистрируйте бизнес*](#)

[Получите меры поддержки*](#)

МЕРЫ ПОДДЕРЖКИ для субъектов молодёжного предпринимательства

- [Грантовый конкурс*](#)
- [Конкурс «Молодой предприниматель Югры»*](#)
- [Обучение*](#)
- [Наставничество*](#)
- [Поддержка в муниципалитете*](#)
- [Налоговые льготы*](#)

НУЖНА КОНСУЛЬТАЦИЯ?

Центр
образовательных программ
и молодёжного
предпринимательства

8 (3467) 33-31-43

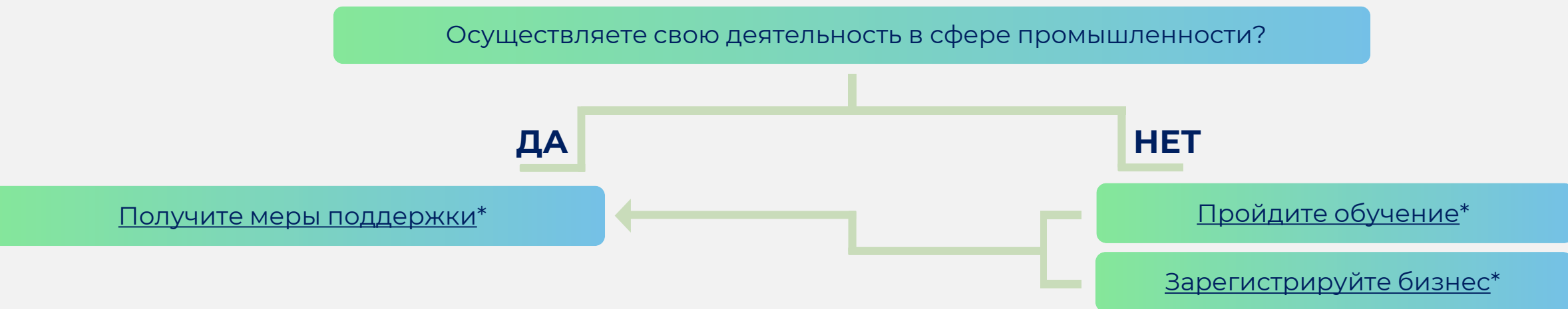
nms@mb-ugra.ru



*Гиперссылка

СУБЪЕКТ МСП В СФЕРЕ ПРОМЫШЛЕННОСТИ

- юридические лица, индивидуальные предприниматели, осуществляющие деятельность в сфере промышленности на территории Российской Федерации, на континентальном шельфе Российской Федерации, в исключительной экономической зоне Российской Федерации



МЕРЫ ПОДДЕРЖКИ

для субъектов малого и среднего предпринимательства
в сфере промышленности

- [Меры поддержки от Фонда развития Югры*](#)
- [Меры поддержки от Департамента промышленности*](#)
- [Программа «Выращивания»*](#)
- [Налоговые льготы*](#)
- [Меры поддержки от Фонда развития промышленности РФ*](#)

НУЖНА КОНСУЛЬТАЦИЯ?

Фонд развития Югры

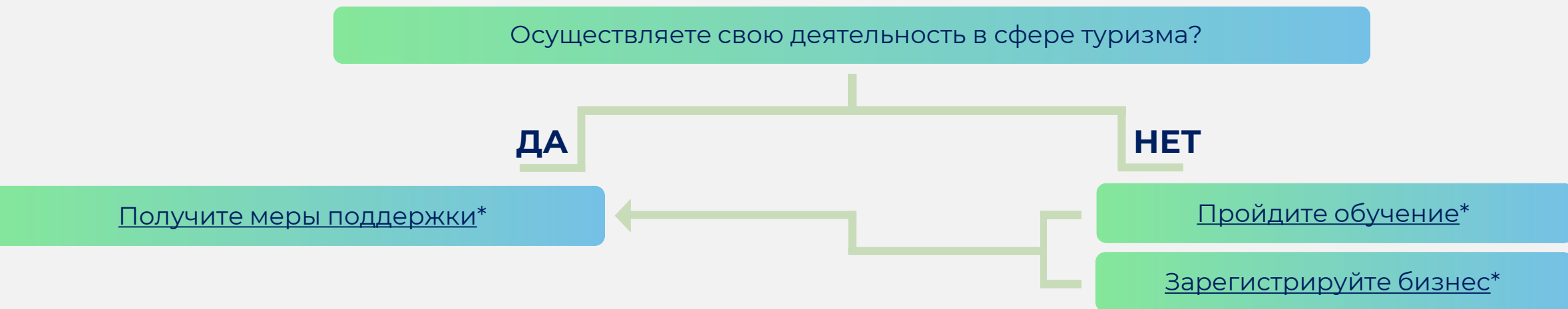
8 (3467) 38-86-16

office@fondugra.ru



СУБЪЕКТ МСП В СФЕРЕ ТУРИЗМА

- юридические лица, индивидуальные предприниматели, осуществляющие деятельность в сфере туризма



МЕРЫ ПОДДЕРЖКИ

для субъектов малого и среднего предпринимательства
в сфере туризма

- Меры поддержки от Фонда развития Югры (заем, грант)*
- Меры поддержки от Департамента промышленности*
- Налоговые льготы*

НУЖНА КОНСУЛЬТАЦИЯ?

Фонд развития Югры

8 (3467) 38-86-16

office@fondugra.ru



*Гиперссылка

МЕРЫ ПОДДЕРЖКИ

принимающих участие в СВО граждан, являющимися индивидуальными предпринимателями и юридических лиц, в котором участник СВО является единственным учредителем, единоличным исполнительным органом в одном лице

- [Меры поддержки от Департамента по управлению государственным имуществом*](#)
- [Поддержка от Фонда «Югорская региональная микрокредитная компания»](#)
- [Поддержка от Фонда «Югорская региональная гарантийная организация»*](#)
- [Налоговые льготы*](#)
- [Меры поддержки от кредитных организаций*](#)
- [Иные меры поддержки*](#)

НУЖНА КОНСУЛЬТАЦИЯ?

8 (800) 101-01-01

info@mb-ugra.ru

*Гиперссылка

